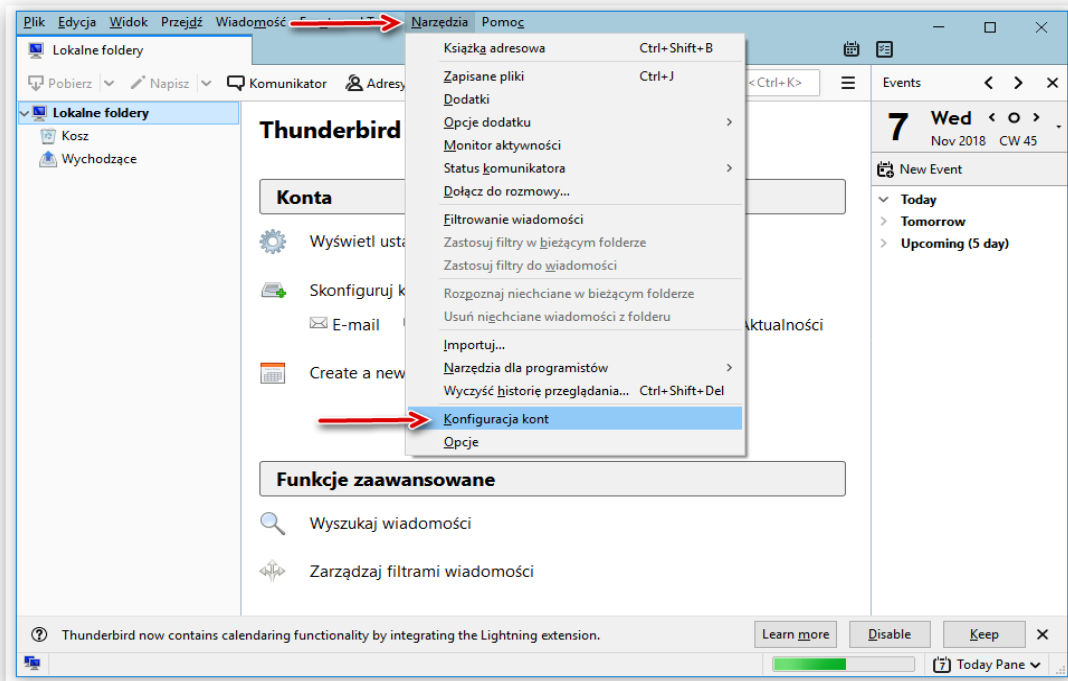
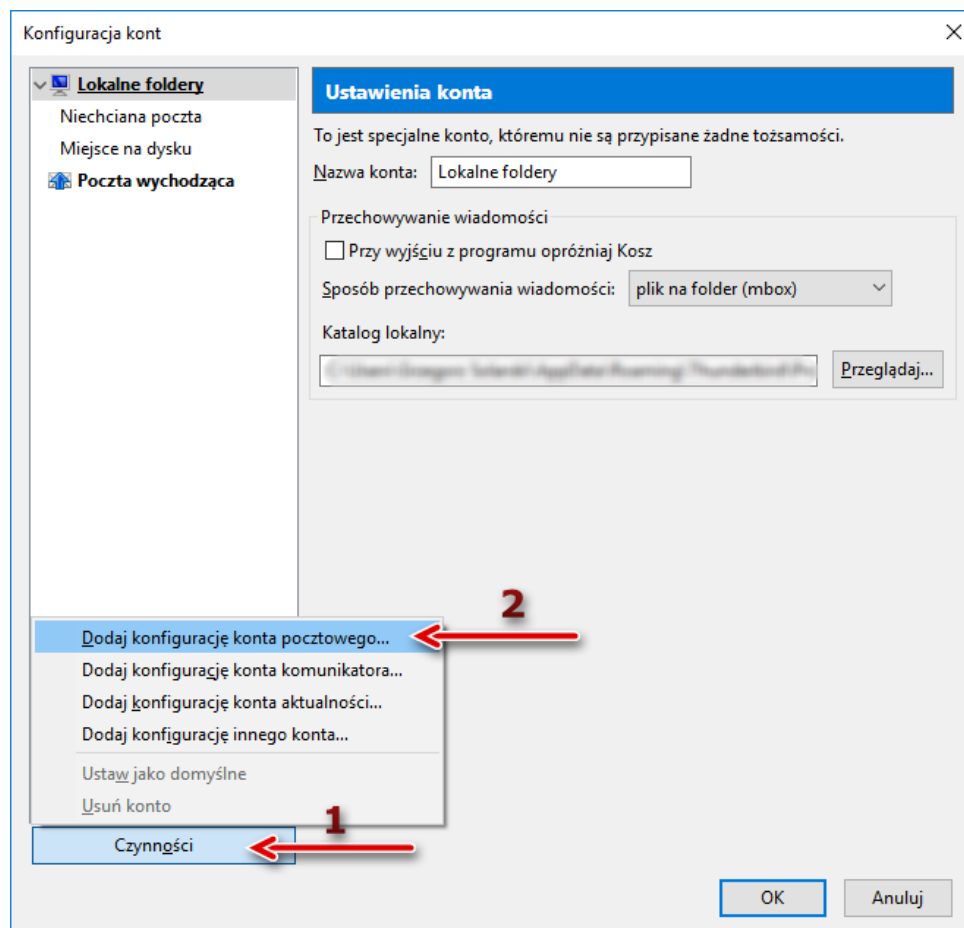


## KONFIGURACJA KONTA POCZTOWEGO (na przykładzie mozilla thunderbird)

Uruchamiamy naszego Thundrbid'a. Z menu górnego **Narzędzia** wybieramy **Konfiguracja kont**.



Zostajemy przeniesieni do okna „Konfiguracja kont” w którym aby dodać adres mailowy należy wybrać przycisk **Czynności** a następnie opcję **Dodaj konfigurację konta pocztowego**



W wyniku tej operacji znajdziemy się w **Konfiguracji istniejącego konta e-mail**

Konfiguracja istniejącego konta e-mail

Imię i nazwisko: Nazwa Użytkownika

Adres e-mail: uzytkownik@mnc.pl

Hasło: ●●●●●●●●●●

Zachowaj hasło

Nowy adres e-mail... Kontynuuj Anuluj

W pole „**Imię i nazwisko**” zgodnie z tekstem załączonym w oknie wpisujemy dane, które mają się pojawiać w polu **Od**, gdy ktoś otrzyma od nas e-mail’a. Może to być nasze Imię i nazwisko, bądź też po prostu nasza ksywka.

”**Adres e-mail**” – W tym miejscu wpisujemy nasz adres mailowy, gdzie ”uzytkownik” to nick lub nazwa użytkownika ustalona podczas podpisania umowy. Znajdziemy ją na raporcie instalacyjnym. Jeżeli podłączając się do sieci MNC zdecydowaliśmy się wybrać nazwę xxxx to nasz adres e-mail w tym polu powinien wyglądać następująco: xxxx@mnc.pl

Hasło – Pole to, to nic innego niż hasło jakie zostało wygenerowane na serwerze pocztowym. Jeżeli zaznaczymy opcję **Zachowaj hasło** wówczas hasło będziemy musieli wpisać tylko tutaj (a po ewentualnej zmianie – zdalnej na serwerze – zmiany w Thunderbirdzie dokonujemy również tutaj), a przy każdym sprawdzaniu poczty nie będziemy musieli już tego robić. Mozilla Thunderbird będzie automatycznie sprawdzał pocztę, pamiętając nasze hasło. Drugą opcją jest odznaczenie tego pola. Wówczas pole „Hasło” stanie się nieaktywne, a my będziemy podawać hasło za każdym razem przy sprawdzaniu poczty. Oznacza to w praktyce, iż za każdym razem gdy wciśniemy „**Pobierz wszystkie nowe wiadomości**”, znajdujące się na pasku narzędzi w oknie głównym Thunderbirda, będzie pojawiało się okienko logowania, w którym będziemy musieli wpisać hasło.

Kiedy uzupełnimy już wszystkie dane, kolejnym krokiem będzie wybranie odpowiedniego protokołu odczytu poczty (IMAP lub POP3).

Konfiguracja istniejącego konta e-mail

Imię i nazwisko: Nazwa Użytkownika Twoje imię i nazwisko lub pseudonim, tak jak będą wyświetlane innym

Adres e-mail: uzytkownik@mnc.pl Twój istniejący adres e-mail

Hasło: ●●●●●●●●

Zachowaj hasło

Konfiguracja znaleziona poprzez odpytywanie typowych adresów serwerów

IMAP (zdalne foldery)  POP3 (poczta lokalnie na komputerze)

Serwer poczty przychodzącej: POP3, mail.mnc.pl, STARTTLS

Serwer poczty wychodzącej: SMTP, mail.mnc.pl, Bez szyfrowania

Nazwa użytkownika: uzytkownik

Nowy adres e-mail... Konfiguracja zaawansowana Gotowe Anuluj

Od wyboru będzie zależała konfiguracja ustawień zaawansowanych.

- Jeżeli zdecydujemy się na POP3 to ustawienia będą wyglądały następująco:

Konfiguracja istniejącego konta e-mail

Imię i nazwisko: Nazwa Użytkownika Twoje imię i nazwisko lub pseudonim, tak jak będą wyświetlane innym

Adres e-mail: uzytkownik@mnc.pl Twój istniejący adres e-mail

Hasło: ●●●●●●●●

Zachowaj hasło

Konfiguracja znaleziona poprzez odpytywanie typowych adresów serwerów

	Adres serwera	Port	SSL	Uwierzytelnianie
Serwer poczty przychodzącej: POP3	poczta.mnc.pl	995	SSL/TLS	Normalne hasło
Serwer poczty wychodzącej: SMTP	poczta.mnc.pl	465	SSL/TLS	Normalne hasło

Nazwa użytkownika: Serwer poczty przychodzącej: uzytkownik@mnc.pl Serwer poczty wychodzącej: uzytkownik@mnc.pl

Nowy adres e-mail... Utwórz konto i edytuj jego ustawienia... Wł... Gotowe Anuluj

- Jeżeli zdecydujemy się na IMAP to ustawienia będą wyglądały następująco:

Konfiguracja istniejącego konta e-mail

Imię i nazwisko: Nazwa Użytkownika Twoje imię i nazwisko lub pseudonim, tak jak będą wyświetlane innym

Adres e-mail: uzytkownik@mnc.pl Twój istniejący adres e-mail

Hasło: ●●●●●●●●

Zachowaj hasło

Konfiguracja znaleziona poprzez odpytywanie typowych adresów serwerów

	Adres serwera	Port	SSL	Uwierzytelnianie	
Serwer poczty przychodzącej:	IMAP	poczta.mnc.pl	993	SSL/TLS	Normalne hasło
Serwer poczty wychodzącej:	SMTP	poczta.mnc.pl	465	SSL/TLS	Normalne hasło
Nazwa użytkownika:	Serwer poczty przychodzącej: uzytkownik@mnc.pl		Serwer poczty wychodzącej: uzytkownik@mnc.pl		

Nowy adres e-mail... Utwórz konto i edytuj jego ustawienia... W... **Gotowe** Anuluj

W obu przypadkach musimy skonfigurować konto, aby korzystało ono z szyfrowania połączenia SSL (ma to na celu zabezpieczenie sesji, podczas której wysyłamy, bądź też odbieramy pocztę z serwera. Korzystając z SSL, nawet jeśli ktoś „podsluchuje” naszą sesję, dane są bezpieczne, gdyż to co taka osoba przechwytuje stanowi dla niej stos bezużytecznych zaszyfrowanych danych. Przy zastosowaniu klucza szyfrującego odpowiedniej długości, rozszyfrowanie danych z naszej sesji jest dla osób trzecich niemożliwe. Najważniejszą rzeczą jest że przy nieszyfrowanym połączeniu, zarówno nasza nazwa użytkownika jak i hasło są przesyłane na serwer w żaden sposób niekodowane, jako zwykły tekst. Nie stanowi większego problemu przechwycenie takich danych, a więcej chyba nie trzeba). Dlatego też sesje „pocztowe” na naszym serwerze są właśnie szyfrowane za pomocą protokołu SSL.

Wypełniamy numery portów serwera oraz sposób połączenia SSL i uwierzytelnienia jak na rys. powyżej. Jak już to zrobimy, klikamy **Gotowe**. Twoje konto e-mail jest już poprawnie skonfigurowane w Mozilla Thunderbird do współpracy z serwerem pocztowym sieci MNC.