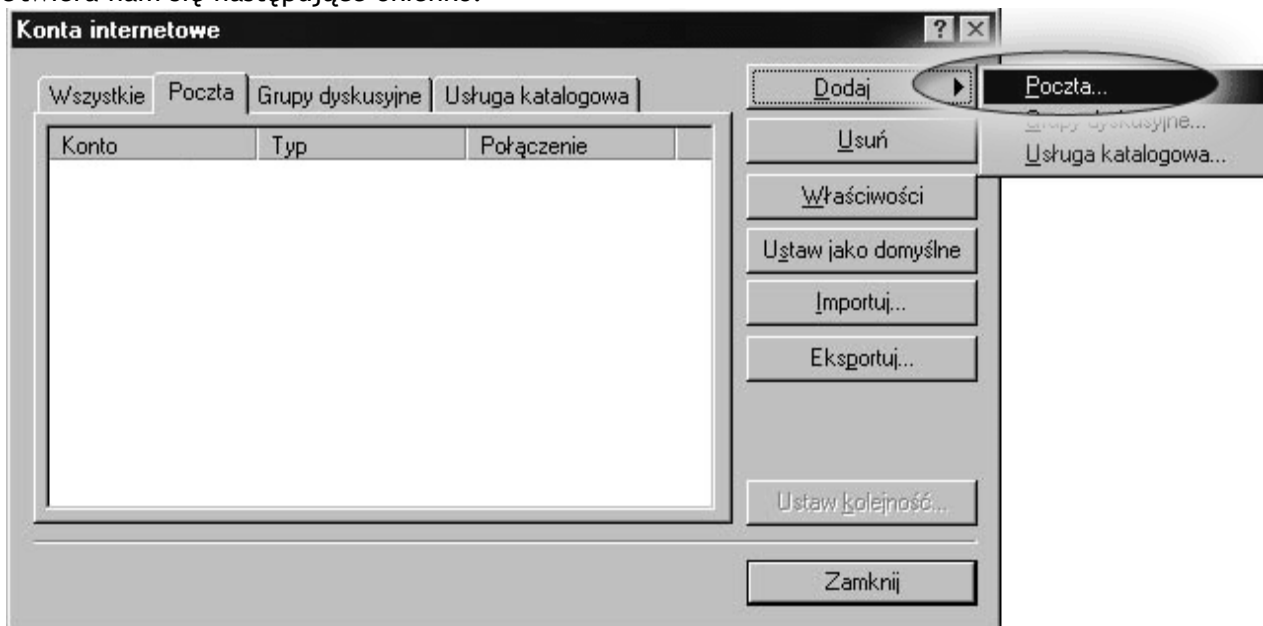
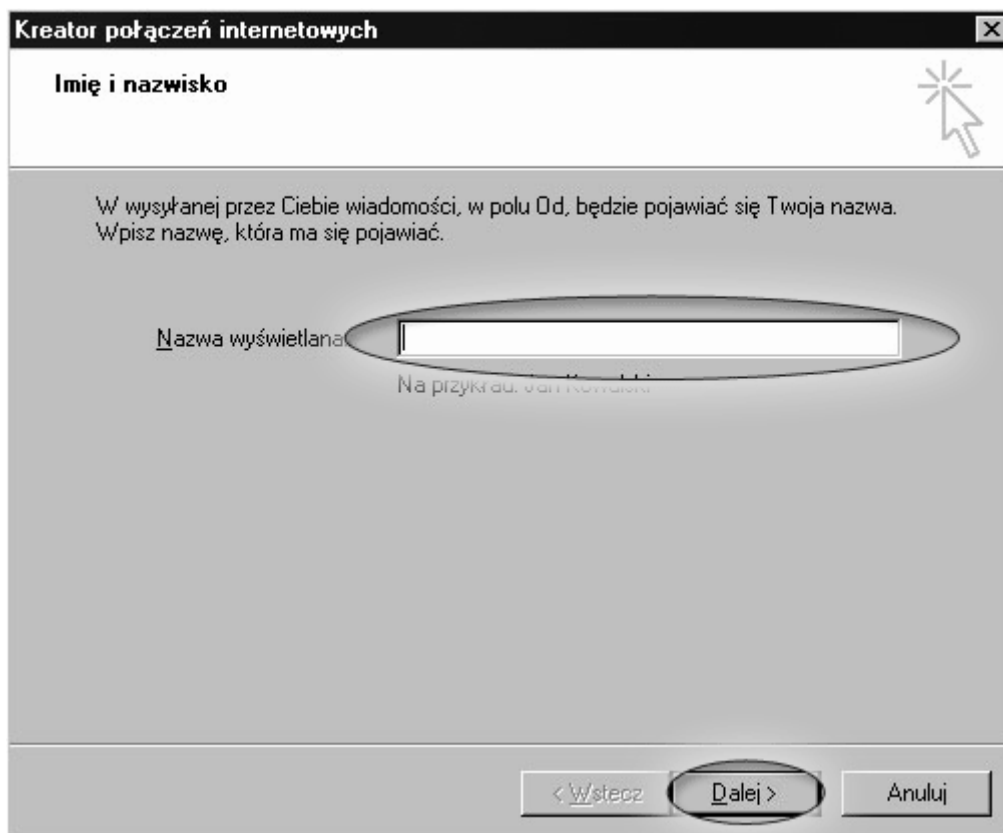


## Konfiguracja programu pocztowego Outlook Express

Uruchamiamy naszego Outlook Express'a. Z menu górnego "Narzędzia" wybieramy "Konta...". Otwiera nam się następujące okienko:



Następnie klikamy przycisk Dodaj (patrz rysunek powyżej), a z menu które się rozwinie "Poczta...". W wyniku tego otwiera nam się Kreator Połączeń Internetowych. W pierwszym okienku:



w pole "Nazwa wyświetlana", zgodnie z tekstem załączonym w oknie wpisujemy dane, które mają się pojawiać w polu Od, gdy ktoś otrzyma od nas e-mail'a. Może to być nasze Imię i nazwisko, bądź też po prostu nasza ksywka. Klikamy Dalej (na rys. powyżej przycisk jest nieaktywny, gdyż pole "Nazwa wyświetlana" jest puste. Oznacza to zatem, iż musimy podać w nim jakiegokolwiek dane).

Kolejny etap. Otwiera się okno:

**Kreator połączeń internetowych**

**Internetowy adres e-mail**

Twój adres e-mail jest adresem, na który inne osoby będą wysyłały do Ciebie wiadomości e-mail.

Posiadam już adres e-mail, którego chcę używać.

Adres e-mail:

Na przykład: osoba@microsoft.com

Chcę zapisać się, aby otrzymać nowe konto z:

< Wstecz **Dalej** > Anuluj

Jak widać na rys. powyżej, zaznaczamy opcję "Posiadam już adres e-mail, którego chcę używać". W polu "Adres e-mail" wpisujemy nasz adres (tu na przykładzie konta na MNC), gdzie "nazwa\_uzytkownika" podświetlona na szaro, to nic innego jak nazwa użytkownika którą identyfikujemy się w sieci MNC (inaczej nick). Zatem jeżeli podłączając się do sieci MNC wybraliśmy sobie nick'a xxxx, to nasz adres e-mail będzie wyglądał w tym przypadku xxxx@mnc.pl. Klikamy **Dalej**. Otwiera się okno z adresami serwerów:

**Kreator połączeń internetowych** [X]

**Nazwy serwerów e-mail** \*

Moją pocztę przychodzącą obsługuje serwer:

Serwer poczty przychodzącej (POP3, IMAP lub HTTP):

Serwer SMTP jest używany do obsługi wychodzącej poczty e-mail.  
Serwer poczty wychodzącej (SMTP):

< Wstecz  > Anuluj

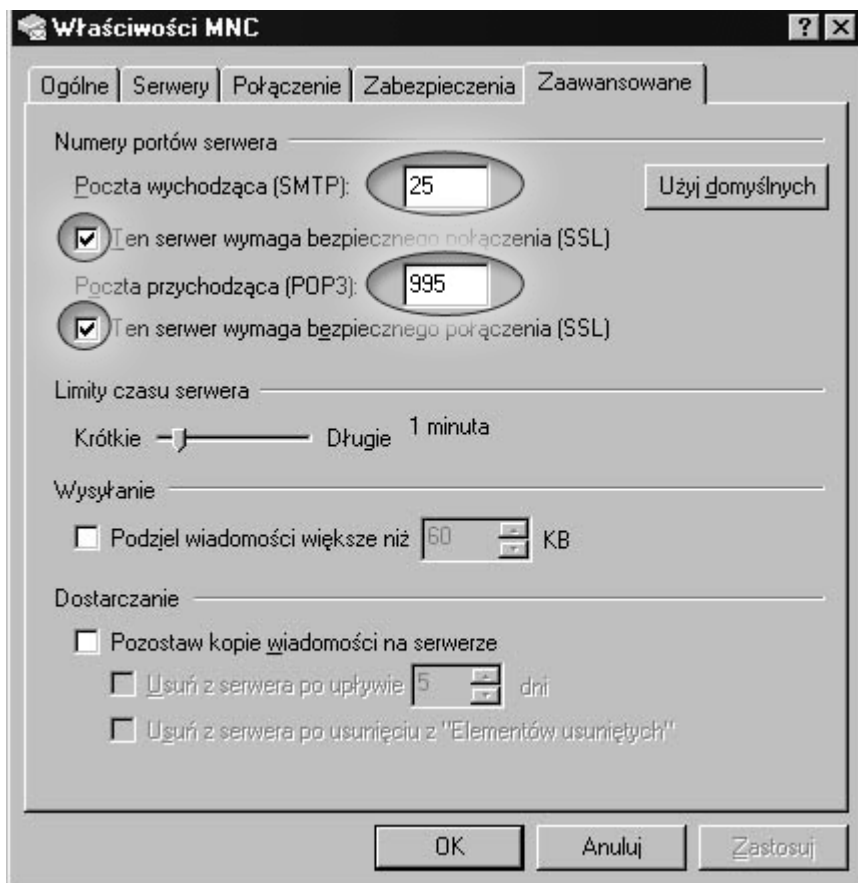
Nie będę się tutaj rozpisywał za wiele :) . Po prostu należy wypełnić pola jak podano na rysunku i klikamy **Dalej**, co prowadzi nas do okna:

Tutaj, w polu nazwa konta wpisujemy naszą nazwę użytkownika w sieci MNC (tą samą co w przypadku adresu e-mail). Co do hasła, mamy do wyboru 2 opcje: albo zaznaczamy (jak na rys. powyżej) pole "Zapamiętaj hasło" - wówczas hasło będziemy musieli wpisać tylko tutaj (a po ewentualnej zmianie hasła - zdalnej na serwerze - zmiany w Outlook'u dokonujemy również tutaj), a przy każdym sprawdzaniu poczty nie będziemy musieli już tego robić. Outlook Express będzie automatycznie sprawdzał pocztę, pamiętając nasze hasło. Drugą opcją jest odznaczenie tego pole ("zapamiętaj hasło"). Wówczas pole "Hasło" stanie się nieaktywne, a my będziemy podawać hasło za każdym razem przy sprawdzaniu poczty. Oznacza to w praktyce, iż za każdym razem gdy wciśniemy "Wyślij i Odbierz", znajdujące się na pasku narzędzi w oknie głównym Outlook Expressa, będzie pojawiało się okienko logowania, w którym będziemy musieli wpisać hasło. Jak widać powyżej, hasło jest standardowo maskowane przez gwiazdki. Dlatego też należy uważnie je wpisywać, gdyż nie mamy możliwości podejrzenia co się znajduje pod gwiazdkami celem zweryfikowania czy to co wpisaliśmy jest poprawne (tzn. możliwość jest, ale mniej oficjalna ; ) ).

Po wypełnieniu tej części danych klikamy **Dalej**. Pojawi nam się panel z informacją, że nasze konto zostało skonfigurowane. Klikamy zatem **Zakończ**.

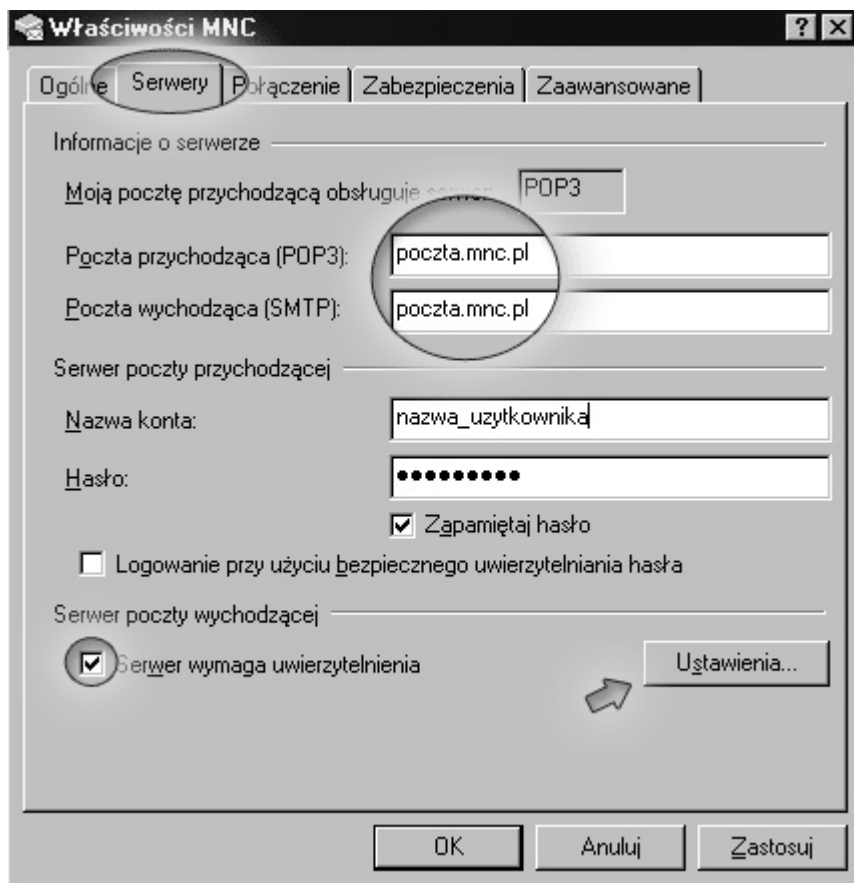
Na tym jednak nie koniec. Musimy jeszcze skonfigurować konto, aby korzystało ono z szyfrowania połączenia SSL (ma to na celu zabezpieczenie sesji, podczas której wysyłamy, bądź też odbieramy pocztę z serwera. Korzystając z SSL, nawet jeśli ktoś "podstuchuje" naszą sesję, dane są bezpieczne, gdyż to co taka osoba przechwytuje stanowi dla niej stos bezużytecznych zaszyfrowanych danych. Przy zastosowaniu klucza szyfrującego odpowiedniej długości, rozszyfrowanie danych z naszej sesji jest dla osób trzecich niemożliwe. Najważniejszą rzeczą jest że przy nieszyfrowanym połączeniu, zarówno nasza nazwa użytkownika jak i hasło są przesyłane na serwer w żaden sposób niekodowane!, jako zwykły tekst. Nie stanowi większego problemu przechwycenie takich danych, a więcej chyba nie trzeba). Dlatego też sesje "pocztowe" na naszym serwerze są właśnie szyfrowane za pomocą protokołu SSL.

Nie ma w tym nic strasznego. Aby skonfigurować dalej naszego Outlook Expressa, wybieramy ponownie z menu "Narzędzia" podmenu "Konta...". Tym razem okno które nam się wyświetli (analogiczne do rys. 1), będzie już zawierało nasze dopiero co skonfigurowane konto MNC. Jeżeli istnieją jeszcze inne, my wybieramy jednym kliknięciem konto MNC (może w nazwie pojawić się równie dobrze poczta.mnc.pl, pochodzące od adresu serwera pocztowego), a następnie klikamy przycisk "Właściwości" (możemy równie dobrze kliknąć dwukrotnie na nazwie konta). Tu, w pierwszej zakładce (tej, którą mamy właśnie przed oczami), możemy sobie wpisać w polu Konto e-mail (pierwsze pole od góry) zamiast poczta.mnc.pl np. krótko MNC (jest to nazwa identyfikująca nasze konto w oknie z rys. 1). Tak czy inaczej nas interesuje zakładka "Zaawansowane":



(rys. 6)

Zaznaczamy pola dotyczące połączenia SSL, i wypełniamy numery portów serwera jak na rys. powyżej. Jak już to zrobimy, klikamy OK. I to tyle. Twoje konto e-mail jest już poprawnie skonfigurowane w Outlook Expressie do współpracy z serwerem pocztowym sieci MNC.



(rys. 7)

Ostatnią czynnością, jest wybór zakładki "Serwery" i zaznaczenie pola "Serwer wymaga uwierzytelnienia". W ustawieniach proszę pozostawić opcje domyślne - takie jak dla serwera poczty przychodzącej.

*Uwaga! Częstym błędem jest zaznaczenie wyższego pola "Logowanie przy pomocy bezpiecznego uwierzytelniania". To pole powinno jednak pozostać niezaznaczone!*

(Przyp. Admina:

1. **UWAGA!** Część programów antywirusowych powoduje błędy w wysyłce poczty (m.in. Norton Antivirus). W przypadku problemów z wysyłką poczty, proszę wyłączyć skanowanie poczty wychodzącej w programie antywirusowym!

2. Pełna konfiguracja obsługi technologii "Bezpiecznego połączenia SSL" dla MSIE w wersji 5.2SP2+ wymaga doinstalowania jeszcze certyfikatu serwera w systemie Windows. Szczegóły w sekcji: [Instalacja certyfikatu serwera poczta.mnc.pl dla programów pocztowych](#)).

Jeszcze tylko jedna uwaga.

Pisano już o tym w FAQ, ale można to również przytoczyć i tutaj, skoro jesteśmy już w temacie. Zainstalowanie np. Norton Antivirusa, i ustawienie go aby skanował nam pocztę, powoduje przestawienie adresu serwera POP3 (poczty przychodzącej - patrz zakładka Serwery kierując się chociażby rys. 6) z poczta.mnc.pl na 127.0.0.1, oraz nazwy użytkownika z nasz\_nick (na MNC), na nasz\_nick/poczta.mnc.pl. W wyniku tego, Outlook Express nie może znaleźć serwera POP3, i zwraca błąd. Rozwiązaniem problemu jest przywrócenie ustawień poprzednich (czyli POP3 z 127.0.0.1 na poczta.mnc.pl, oraz nazwy użytkownika z nasz\_nick/poczta.mnc.pl na nasz\_nick), a także wyłączenie skanowania skrzynki MNC (ale to już w opcjach NAV'a), chociaż to akurat już się teoretycznie zrobiło w momencie kiedy przywróciliśmy "stare" ustawienia poczty. Mnie osobiście nie udało się nakłonić do współpracy obu programów (NAV'a i Outlook Express'a - NAV notorycznie zmienia ustawienia skrzynki, jeżeli mu ustawimy że ma ją skanować, Outlook Express przez to się gubi, i takowej skrzynki znaleźć nie może). Błędne kółko. Czy zatem jesteśmy skazani na ryzyko otrzymania wirusa w poczcie? Nie, gdyż akurat nasz serwer pocztowy sam sprawdza za nas naszą pocztę programem antywirusowym. Z tego co zaobserwowałem, inne konta, np. poczta.fm, poczta.onet.pl chodzą nawet na zmienionych ustawieniach (przez NAV'a - tzn. przy POP3 127.0.0.1, itd. przez to zalecam zlecenie NAV'owi sprawdzanie tychże kont, gdyż nie są one już w zasięgu naszego serwera pocztowego, w wyniku czego nie są skanowane na obecność wirusów). Nie wiem jednak jak zachowują się jeżeli im również ustawimy SSL'a (nie wiem, nie sprawdzałem. Być może te 2 kwestie nie mają ze sobą nic wspólnego).

(Przyp. Admina - Rzeczywiście problem dot. kont korzystających z technologii "Bezpiecznego połączenia SSL" - NAV (i inne programy skanujące pocztę w czasie pobierania jej z serwera POP3) nie potrafi skanować poczty przychodzącej tym kanałem (SSL), stąd Outlook nie potrafi tym samym nawiązać połączenia z serwerem pocztowym poprzez program antywirusowy. Problem jest jednak o tyle znikomy, iż jak napisał yasi0o, poczta w domenie mnc.pl skanowana jest automatycznie na naszym serwerze przez skaner antywirusowy RAV, ponadto programy antywirusowe i tak sprawdzają pocztę w chwili jej otwierania. NAV nie skanuje jej więc w czasie pobierania z serwera, ale robi to jak tylko klikamy na daną pobraną wiadomość).